



# PAXModular IP- Sprechstelle – CPS02

beyond standard solutions

Sittig Technologies GmbH

Goldgewann 4  
D-65931 Frankfurt / Main  
Germany

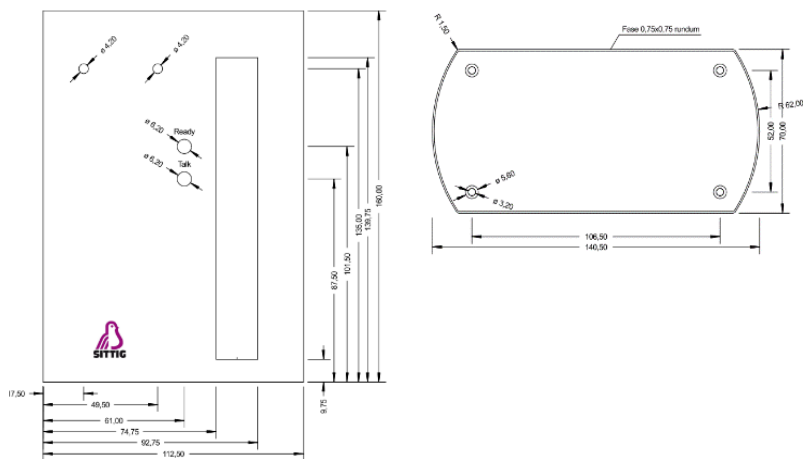
Telefon:  
+49 / 69 / 37 00 02 - 0

Web:  
www.sittig.de

E-Mail:  
info@sittig.de

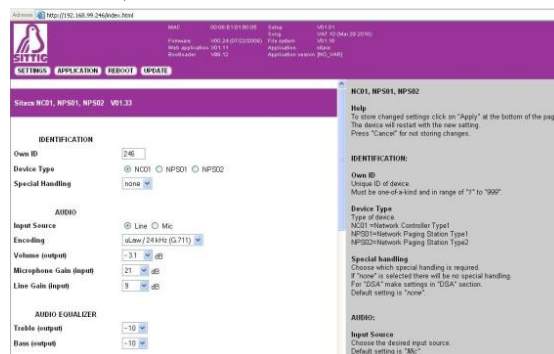
Die IP Sprechstelle CPS02 wurde für manuelle Ansagen, insbesondere an Flughafen Gates, entwickelt. Sie kann direkt an das bestehende IT Netzwerk des Flughafens angeschlossen werden und erfordert keine dedizierte Verkabelung. Die Übermittlung von Audiodaten sowie Steuerungskommandos erfolgt über IP.

Alle Tasten können individuell belegt werden. Die Sprechstelle ist mit Tastenfeldern von 4 oder 8 Tasten verfügbar.



Der komplette Korpus ist aus Aluminium was eine robuste Beschaffenheit für den Alltagseinsatz im Flughafenumfeld unterstützt.

Die Administration erfolgt bequem über einen integrierten Webserver.



Web Interface

<b>Netzwerkverb- indung</b>	10/100MBit
<b>Protokolltypen</b>	TCP/IP, UDP, HTTP, SNMP, BootP, DHCP, Audio-IP, QoS
<b>Tasten</b>	Bis zu 8 Tasten (+Tastenerweiterung) inkl. Leuchtanzeigen; individuelle Beschriftung der Tasten möglich
<b>Konfiguration</b>	Via WEB- Interface
<b>Sprachkodierung</b>	Hochqualitative Sprachkodierung über: <ul style="list-style-type: none"> <li>• 16bit PCM unkomprimiert ( 24 oder 44.1kHz)</li> </ul>
<b>Stromversorgung</b>	Power-Over-Ethernet (PoE)
<b>Optional</b>	<ul style="list-style-type: none"> <li>• SIP-Anbindung,</li> <li>• Redundante Verbindung über analoges Audio und RS485 Signalisierung,</li> <li>• Ausführung mit Schwanenhals (Elektret) oder optional Stabmikrofon (Dynamisch)</li> </ul>